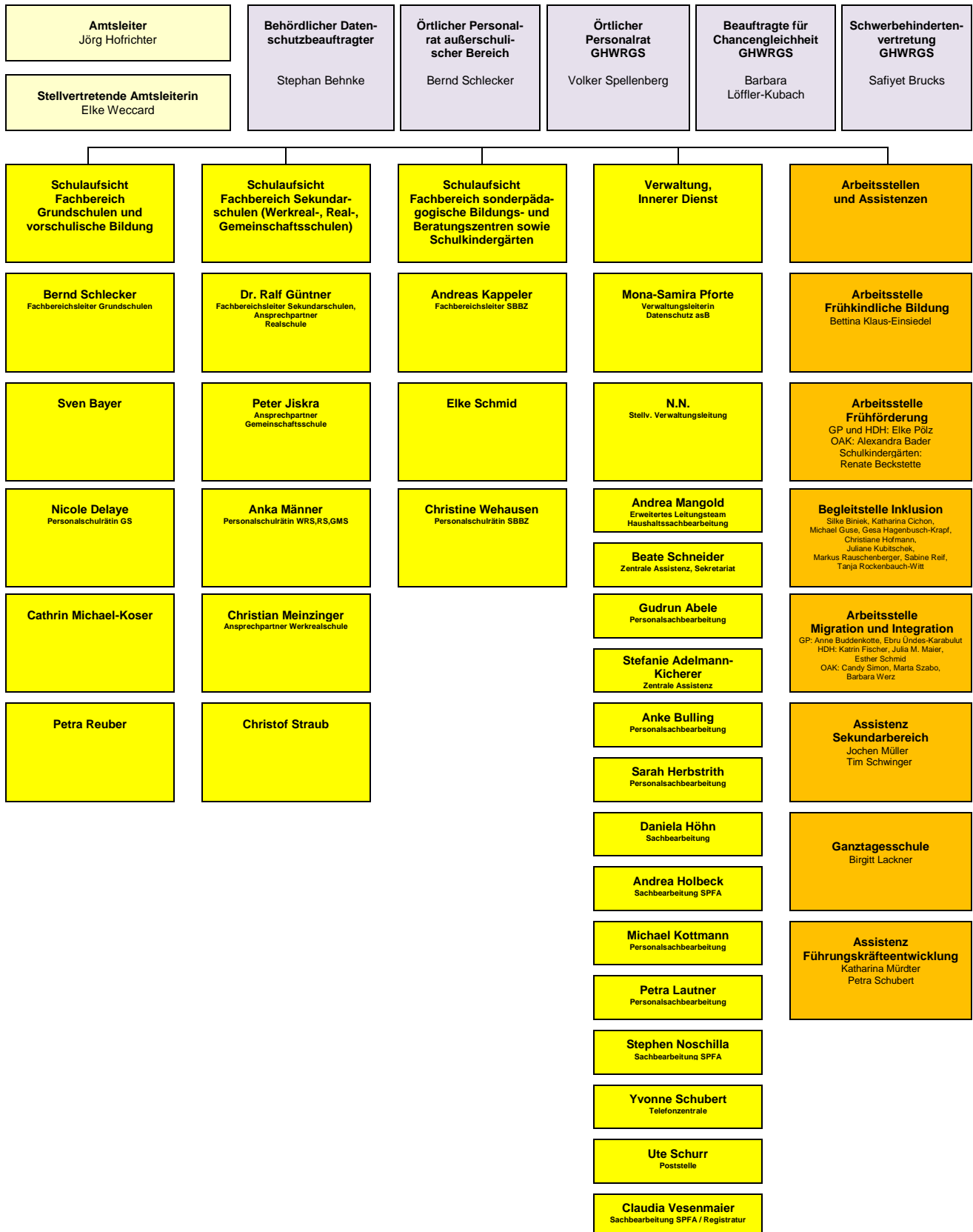




## Schulaufsicht und Schulverwaltung - Organisationsplan



### Hinweis:

Dieser Organisationsplan bildet nur die grundsätzliche Aufbauorganisation des Staatlichen Schulamts Göppingen sowie einige zentrale Aufgabenschwerpunkte ab. Ergänzend hierzu finden sich die personenscharfe Übersicht über unsere Kontaktdaten in unserer [alphabetischen Telefonliste](#), die regionalen Zuständigkeiten in unserer [Sprengelübersicht](#) und die detaillierte Aufgabenzuordnung in unserem Geschäftsverteilungsplan.